

BURKINA-FASO



Unité-Progrès-Justice

**PROJET DE CONSTRUCTION
DE L'UNITE LABORATOIRE & OPHTALMOLOGIE
ET OUVRAGES ANNEXES**

- Bâtiment Labo & Ophtalmologie
- Local gardien
- Latrine local gardien
- Latrine Publique
- Incinérateur

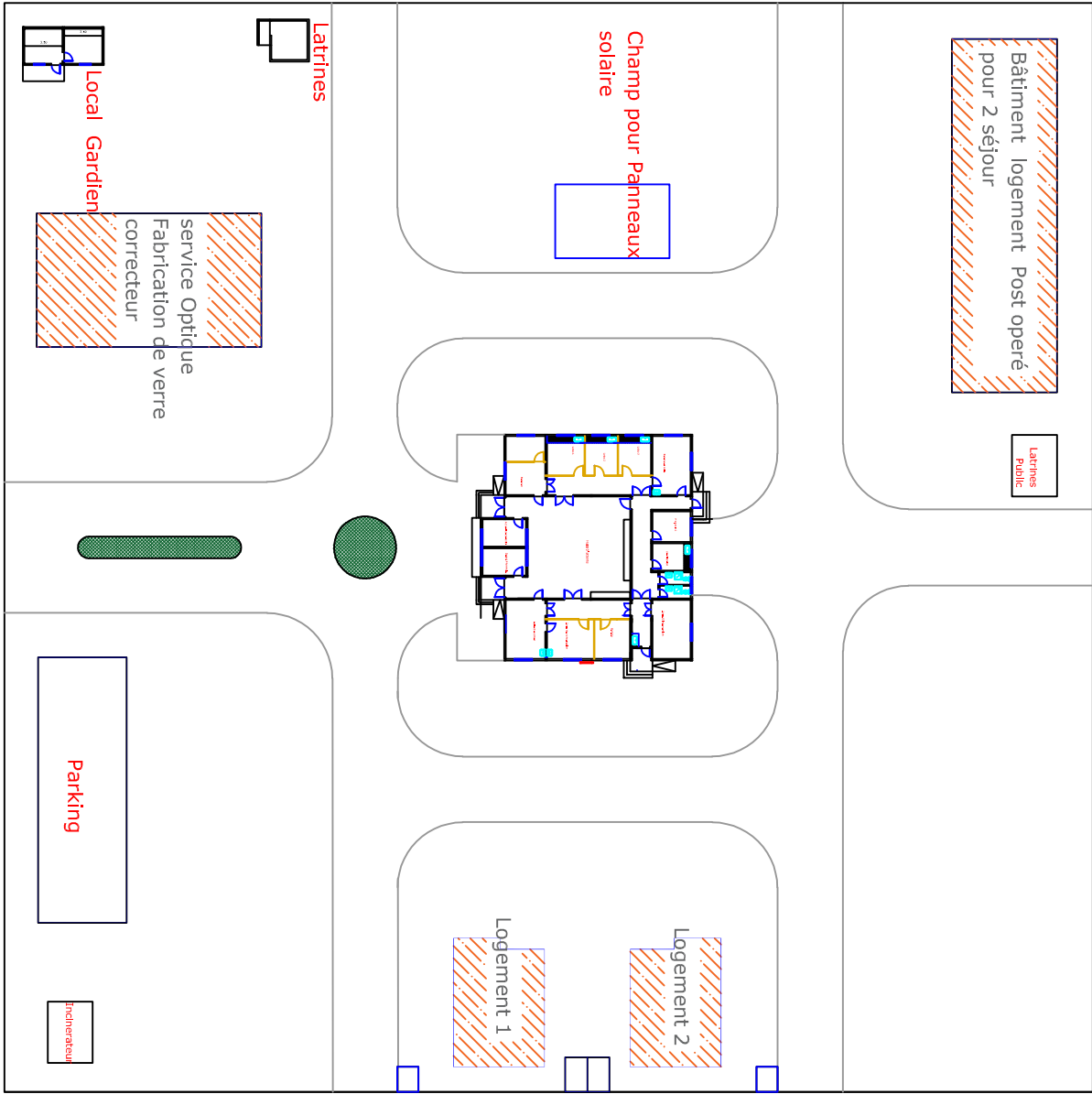
MAITRE D'OUVRAGE
ASSOCIATION MSN / KAFO
01 BP : Bobo-Dioulasso 01
Tel : (00226)
Ema :

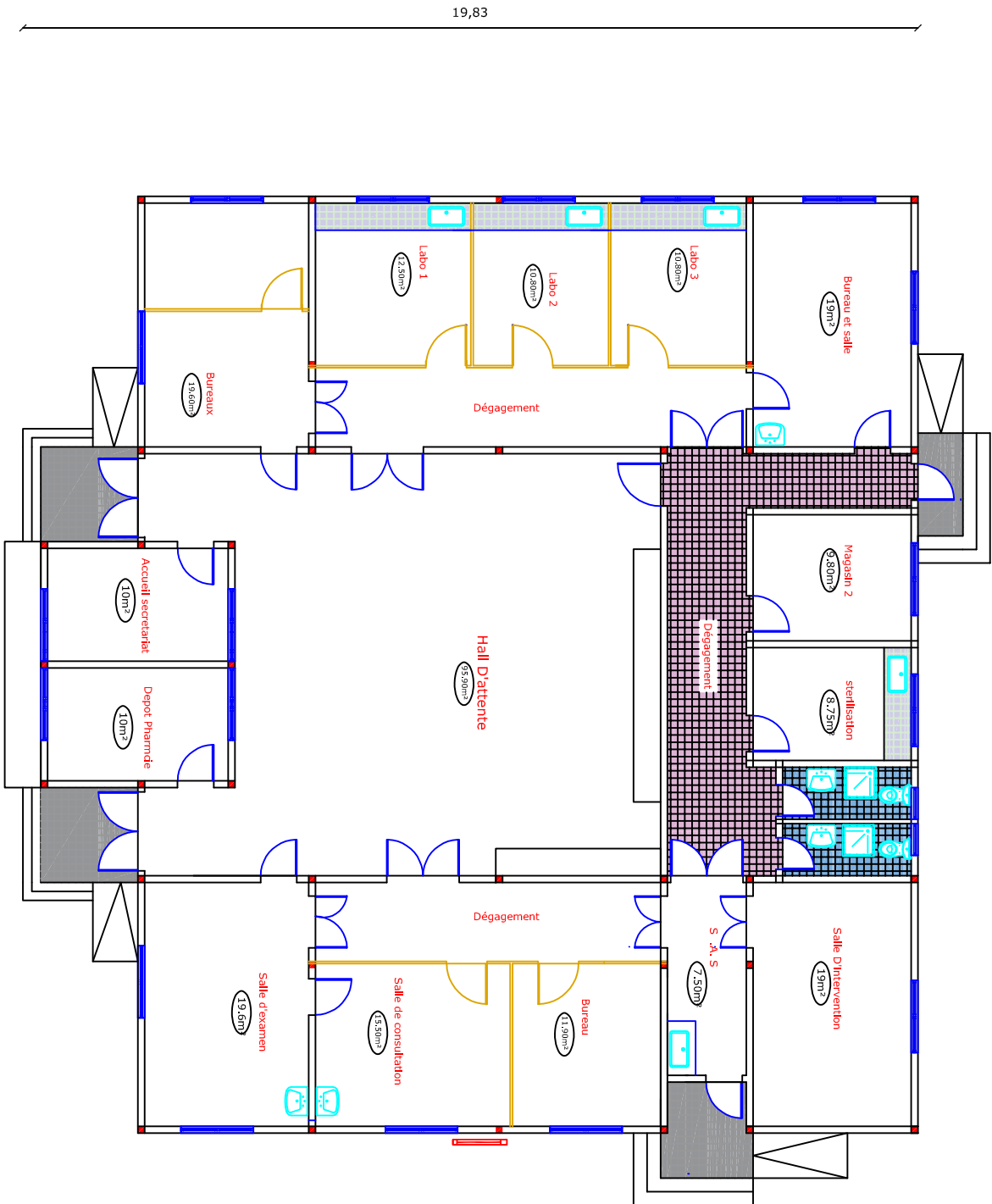
MAITRE D'OEUVRE
ATEC/GÉNIES CIVIL
01 BP : 2411 Bobo-Dioulasso 01
Tel : (00226) 20 98 03 23/ 70 25 91 78
Email : madoutindano@gmail.com
Rue Frere Rosario CHIQUETT

Juin 2025

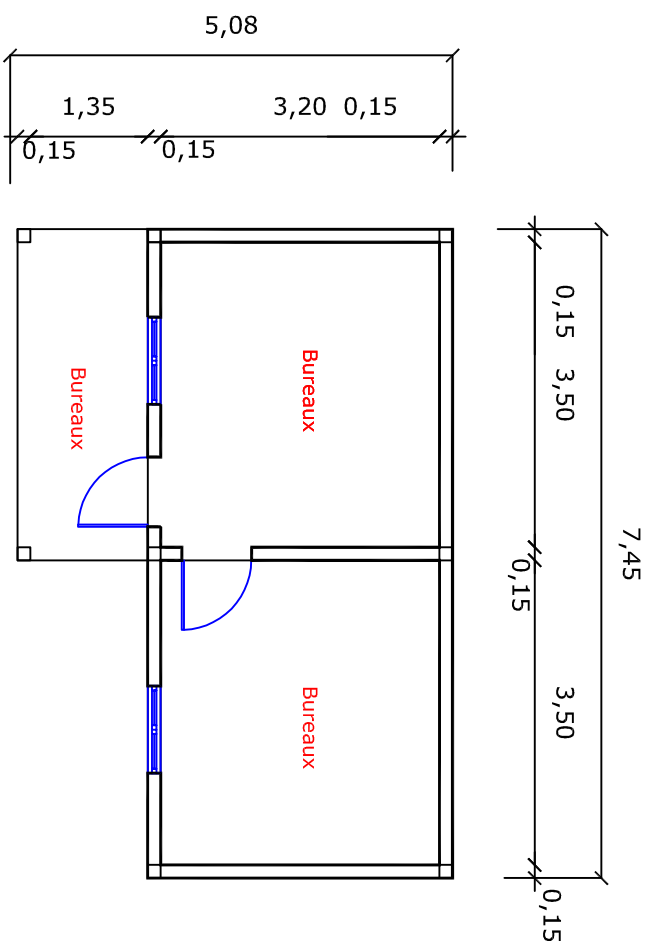
Legende

- 1.Laboratoire -ophta
- 2.Local Gardien + Latrines
- 3.Latrines Communes
- 4.Incinérateur

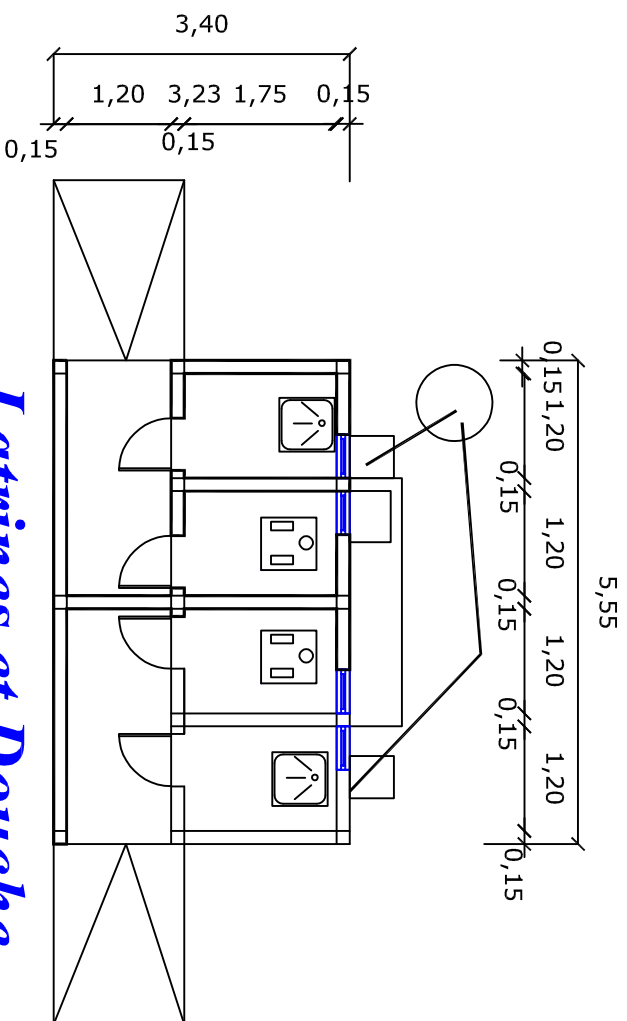




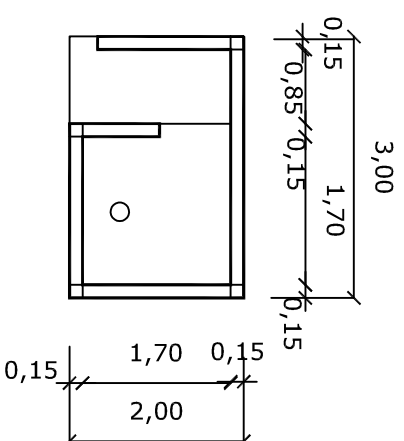
PLAN DE NIVEAU



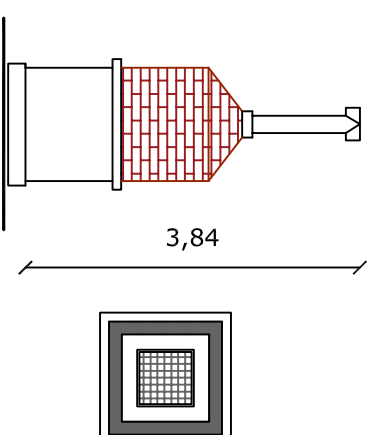
Local gardien



Latrines et Douche



Latrine gardien



Incinerateur

DEVIS QUANTITATIF ET ESTIMATIF LABORATOIRE MEDICAL I

N°	Désignation	Unité	Quantité	P. Unitaire	P. Total
I	<u>TERRASSEMENT</u>				
1-1	Décapage et nettoyage	en	379,30	500	189 650
1-2	Implantation	en	1,00	200 000	200 000
1-3	Fouille en puits	m ³	9,72	5 000	48 600
1-4	Fouille en rigole	m ³	23,33	5 000	116 652
1-5	Remblais sans apport	m ³	26,57	3 500	92 996
1-6	Remblais avec apport	m ³	170,69	2 000	341 370
1-7	Remblais hydraulique		18,97	5 000	94 825
1-8	Traitement anti termite		379,30	1 100	417 230
	S/TOTAL I				1 501 323
II	<u>INFRASTRUCTURE</u>				
2-1	Béton de propriété	m ³	0,81	50 000	40 500
2-2	Béton armé pour semelle isolée	m ³	3,24	120 000	388 800
2-3	Béton cyclopéen pour semelle filante	m ³	31,11	90 000	2 799 648
2-4	Béton armé pour longrine	m ³	7,78	120 000	933 216
2-5	Béton armé pour potelet	m ³	2,70	120 000	324 000
2-6	Béton légèrement armé perron et rampe	m ³	4,20	100 000	420 000
2-7	Béton légèrement armé pour dallage	m ³	30,34	90 000	2 730 960
2-8	Maçonnerie en agglos plein de 20	m ²	93,11	10 000	931 100
2-9	Béton cyclopéen pour bêche	m ³	2,15	95 000	204 630
2-10	Bande bituminer anti capillaire	ml	194,42	500	97 210
	S/TOTAL II				8 870 064
III	<u>SUPERSTRUCTURE</u>				
3-1	Béton armé pour poteaux et raidisseur	m ³	4,05	120 000	486 000
3-2	Béton armé pour chaînage	m ³	5,83	120 000	699 912
3-3	Béton arme pour dessous baies	m ³	1,81	120 000	216 945
3-4	Béton armé pour poutre	m ³	0,90	120 000	108 000
3-5	Béton armé pour bac à fleur	m ³	1,50	120 000	180 000

3-6	Béton armé pour chaînage rampants	m ³	1,98	110 000	217 635
S/TOTAL III					1 908 492
IV	<u>MACONNERIE ENDUIT</u>				
4-1	Maçonnerie en agglos de 15	m ²	618,61	7 000	4 330 264
4-2	Enduit intérieur	m ²	649,31	2 500	1 623 275
4-3	Enduit extérieur	m ²	353,40	2 500	883 500
4-4	Raccordement Poutre Poteaux	m ²	63,48	2 000	126 950
4-5	Pose et calfeutrement des ouverture	m ²	88,00	2 000	176 000
4-6	claustrât d'aération	u	36,00	500	18 000
S/TOTAL IV					7 157 989
V	<u>CHARPENTE COUVERTURE & ETANCHEITE</u>				
5-1	Panne en IPN de 100	m ²	46,25	6 500	300 625
5-2	Panne en tube de 50 carre	ml	480,00	4 500	2 160 000
5-3	Couverture en tôle bac alu 35/100	m ²	420,00	8 000	3 360 000
5-4	Faitière	ml	86,50	4 200	363 317
5-5	Gouttière	ml	92,40	4 200	388 080
5-6	Bardage	ml	92,40	4 200	388 080
5-7	Platine de charpente	u	46,00	5 000	230 000
5-8	Faux plafond en contre plaquée 5mm 60x120	m ²	379,30	7 800	2 958 540
S/TOTAL V					10 148 642
VI	<u>MENUISERIE METALLIQUE BOIS</u>				
6-1	Porte métallique vitrée + grille 1,80x220	u	2,00	230 000	460 000
6-2	Porte métallique vitrée + grille 0,80x220	u	2,00	115 000	230 000
6-3	Fenêtre alu vitrée 1,60x0,80	u	14,00	90 000	1 260 000
6-4	Fenêtre alu vitrée 1,60x1,2	u	4,00	125 000	500 000
6-5	Fenêtre alu vitrée 0,70x0,70	u	2,00	40 000	80 000
6-6	Porte alu vitrée 1,20x2,20	u	6,00	180 000	1 080 000
6-7	Porte alu vitrée 0,90x2,20	u	6,00	130 000	780 000
6-8	Porte isoplane de 1,20x2,20	u	2,00	120 000	240 000
6-9	Porte isoplane de 0,90x2,20	u	9,00	95 000	855 000

6-10	Porte isoplane de 0,70x2,20	u	2,00	80 000	160 000
6-11	Grille métallique 1,60x0,8	u	14,00	80 000	1 120 000
6-12	Grille métallique 1,60x1,20	u	4,00	70 000	280 000
6-13	Grille métallique 0,70x0,70	u	2,00	25 000	50 000
6-14	Rangement sous placard 3,00x0,60	u	3,00	135 000	405 000
6-15	Rangement sous placard 2,50x0,60	u	1,00	120 000	120 000
6-16	Cloisonnement en alu	m²	78,50	50 000	3 925 000
S/TOTAL VI					11 545 000
VII	<u>ELECTRICITE</u>				
7-1	Ensemble tuyauterie câblerie	Ens	1,00	1 250 000	1 250 000
7-2	Coffret de répartition et de protection	u	1,00	456 000	456 000
7-3	Réservation frigorifique	u	8,00	65 000	520 000
7-4	Lampe led de 60	u	2,00	10 000	20 000
7-5	Lampe led de 120	u	28,00	12 500	350 000
7-6	Lampe led de 120 étanche	u	5,00	20 000	100 000
7-7	Brasseur d'air complet	u	16,00	35 000	560 000
7-8	Interrupteur simple allumage	u	15,00	5 000	75 000
7-9	Interrupteur double allumage	u	6,00	6 000	36 000
7-10	Interrupteur va et vient	u	12,00	6 000	72 000
7-11	Prise 2P+T	u	10,00	6 000	60 000
7-12	BAES	u	4,00	85 000	340 000
7-13	Prise 2P+T étanche	u	25,00	6 000	150 000
7-14	Prise téléviseur		1,00	6 000	6 000
7-15	Dismatic de clim	u	9,00	10 000	90 000
7-16	Mise à la terre du bâtiment	u	1,00	300 000	300 000
7-17	Détecteur de fumer individuel	u	3,00	85 000	255 000
7-18	indicateur d'évacuation	u	6,00	5 000	30 000
S/TOTAL VII					4 670 000
VIII	<u>PLOMBERIE SANITAIRE - SECURITE INCENDIE</u>				
8-1	Ensemble tuyauterie Branchement	en	1,00	560 000	560 000
8-2	WC complet	u	2,00	100 000	200 000

8-3	Lavabo complet	u	2,00	70 000	140 000
8-4	Douche complet	u	2,00	25 000	50 000
8-5	Evier de la avec robinetterie complet	u	5,00	125 000	625 000
8-6	Fosse septique 20 usagers	u	1,00	600 000	600 000
8-7	Lit bactérien 20 usagers	u	1,00	250 000	250 000
8-8	Puisard absorbant	u	2,00	150 000	300 000
8-9	Regard de visite	u	5,00	25 000	125 000
8-10	extincteur c02	u	3,00	120 000	360 000
S/Total VIII					3 210 000
IX	<u>CARRELAGE & REVETEMENT</u>				
9-1	Carreaux grés cérame pour sol + plinthe	m²	485,44	12 000	5 825 250
9-2	Carreaux de faïence toilette labo	m²	377,48	10 000	3 774 800
S/TOTAL IX					9 600 050
X	<u>PEINTURE</u>				
10-1	Enduit peintre		649,31	800	519 448
10-2	Peinture vinylique sur mur	m²	649,31	1 400	909 034
10-3	Peinture vinylique sur plafond	m²	379,30	1 750	663 775
10-4	Peinture marmoréen extérieur	m²	353,40	3 500	1 236 900
10-5	Peinture Glycéro sur menuiserie	m²	48,20	2 000	96 400
S/TOTAL IX					3 425 557

RECAPITULATIF LABO ET OPHTA

N°	DESIGNATION	MONTANT
I	TERRASSEMENT	1 501 323
II	INFRASTRUCTURE	8 870 064
III	SUPERSTRUCTURE	1 908 492
IV	MACONNERIE ENDUIT	7 157 989
V	CHARPENTE COUVERTURE ETANCHEITE	10 148 642
VI	MENUISERIE METALLIQUE BOIS	11 545 000
VII	ELECTRICITE	4 670 000

VIII	PLOMBERIE SANITAIRE	3 210 000
IX	CARRELAGE & REVETEMENT	9 600 050
X	PEINTURE	3 425 557

MONTANT TOTAL HTVA = 62 037 117

Local Gardien

N°	Désignation des ouvrages	Unité	Quantités	Prix unitaire en FCFA	Prix total
F	CUISINE DU LOGEMENT				
I	Terrassement				
1.1	Implantation du bâtiment	m ²	1,00	50 000	50 000
1.2	Fouilles pour fondations 40x40	m ³	5,10	5 000	25 520
1.3	Remblai sans apport	m ³	14,27	2 500	35 663
	Total I				111 183
II	Infrastructure				
2.1	Béton Cyclopéen pour fondation dosé à 250kg/m3	m ³	2,87	90 000	258 390
2.2	Parpaings pleins 20x20x40 dosé à 300kg/m3	m ²	4,90	12 000	58 800
2.3	Chainage bas pour ensemble bâtiment dosé à 350 kg/m3	m ³	1,28	120 000	153 120
2.4	Béton légèrement armé pour aire de dallage chape incorporée ép. =8, dosé à 300kg/m3	m ³	2,22	100 000	221 900
	Total II				692 210
III	Superstructure				
3.1	Béton armé pour chaînage et raidisseurs dosée à 350kg/m3	m ³	0,72	120 000	86 400
3.2	Béton d'appui dosé à 300kg/m3	m ³	0,60	120 000	72 000
3.3	Maçonnerie en agglos creux de 15x20x40 dosé à 300kg/m3	m ²	57,50	6 000	345 000
3.4	Enduit intérieur y compris raccords et calfeutrements	m ²	120,50	3 000	361 500
3.5	Enduit Marmoréen extérieur teinté	m ²	86,97	3 000	260 910
3.6	Maçonnerie en claustras	m ²	8,00	750	6 000
	Total III				1 131 810
IV	Charpente- Couverture				
4.1	Panne en cornière de 40 traitées y compris toutes sujétions de pose	ml	35,00	3 000	105 000
4.2	Couverture Tôle bac prélaqué 35/100	m ²	39,63	6 000	237 750
4.3	Bardage	ml	24,80	3 000	74 400
	Total IV				417 150
V	Menuiserie				
5.1	Portes métallique persienne 80 x220 renforcée avec des fers plat	u	1,00	70 000	70 000
5.2	Porte isoplane 0,80x2,20	u	1,00	60 000	60 000
5.3	Fenêtre métallique persienne 80x80	u	2,00	40 000	80 000
	Total V				210 000
VI	Electricité				

6.1	réseau électrique y compris fournitures et poses des tubes Oranges, câble, fileries, boîtiers, coffrets + éléments de protection et raccordements divers	Ens	1,00	85 000	85 000
6.2	Néon de 120	u	3,00	15 000	45 000
6.3	Interrupteur S.A	u	3,00	5 000	15 000
Total VI					145 000
VII	Peinture				
7.1	Peinture fom intérieur	m ²	120,50	1 250	150 625
7.2	Peinture à huile sur menuiseries	m ²	9,60	3 500	33 600
Total VII					184 225
TOTAL CUISINE DU LOGEMENT					2 891 578

LATRINES A QUATRE POSTE

N°	Désignation des ouvrages	Unité	Quantités	Prix unitaire en FCFA	Prix total
G	LATRINES A Quatre (4) POSTE				
I	Terrassement				
1.1	Implantation du bâtiment	en	1,00	25 000	25 000
1.2	Fouilles en Puits et rigoles	m ³	16,50	5 000	82 500
Sous total I					107 500
II	Infrastructure				
2.1	Béton pour fondation dosé à 300kg/m3	m ³	0,90	120 000	108 000
2.2	Maçonnerie en parpaings pleins de 15x20x40 dosé à 300kg/m3	m ²	22,50	10 000	225 000
2.3	Béton armé pour dalle de couverture fosse dosé à 350 kg/m3	m ³	0,90	120 000	108 000
Sous total II					441 000
III	Superstructure				
3.1	Béton pour fondation dosé à 300kg/m3	m ³	1,24	100 000	124 200
3.2	Béton armé pour chaînage et raidisseurs dosé à 350 kg/m3	m ³	1,30	120 000	156 000
3.3	Maçonnerie en agglos creux de 15x20x40 dosé à 300kg/m3	m ²	73,15	7 000	512 050
3.4	Enduit intérieur y compris raccordements et calfeutremments	m ²	146,30	3 000	438 900
3.5	Enduit Marmoréen	m ²	73,15	1 500	109 725
3.6	Maçonnerie de claustras	m ²	7,00	1 000	7 000
Sous total III					1 347 875
III	Charpente - Couverture - Etanchéité				
4.1	Panne en cornière de 40 traitées y compris toutes sujétions de pose	ml	22,20	3 000	66 600
4.2	Couverture Tôle bac prélaqué 35/100	m ²	19,43	6 000	116 550
4.3	Faux plafond	m ²	31,70	7 500	237 750
4.4	Bardage	m ²	16,00	3 000	48 000
Sous total IV					468 900
V	Menuiserie				
5.1	Porte métallique de 70 x 200 renforcée avec des fres plats	u	4,00	75 000	300 000

5.2	Fenêtre métallique persienne 80x80	u	4,00	30 000	120 000
5.3	Porte métallique de 1,20 x 200 renforcée avec des fres plats	u	1,00	85 000	85 000
Sous total V					505 000
VI	Peinture				
6.1	Peinture fom intérieur type " rexagro"	m ²	10,64	2 500	26 600
6.2	Peinture à huile sur menuiserie	m ²	3,2	3 500	11 200
Sous total VI					37 800
TOTAL LATRINES DU LOGEMENT A UN POSTE					2 908 075

LATRINES GARDIEN

N°	Désignation des ouvrages	Unité	Quantités	Prix unitaire en FCFA	Prix total
G	LATRINES 1 poste non couvert				
I	Terrassement				
1.1	Implantation du bâtiment	en	1,00	25 000	25 000
1.2	Fouilles en Puits et rigoles	m ³	15,70	5 000	78 500
1.3	Béton pour fondation dosé à 300kg/m3	m ³	0,90	100 000	90 000
1.4	Maçonnerie en parpaings pleins de 15x20x40 dosé à 300kg/m3	m ²	8,50	10 000	85 000
1.5	Béton armé pour dalle de couverture fosse dosé à 350 kg/m3	m ³	0,48	120 000	57 600
1.6	Béton armé pour chainage et raidisseurs dosé à 350 kg/m3	m ³	0,18	120 000	21 600
1.7	Maçonnerie en agglos creux de 15x20x40 dosé à 300kg/m3	m ²	23,00	7 000	161 000
1.8	Enduit intérieur y compris raccordements et calfeutrements	m ²	35,00	3 000	105 000
1.9	Enduit Tyrolien	m ²	70,00	1 500	105 000
TOTAL LATRINES DU LOGEMENT A UN POSTE					728 700

INCINERATEUR

N°	Désignation des ouvrages	Unité	Quantités	Prix unitaire en FCFA	Prix total
I	Terrassement				
1.1	Implantation du bâtiment	en	1,00	25 000	25 000
1.2	Fouilles en rigoles	m ³	0,36	5 000	1 800
1.3	Puisard de cendre	m ³	18,84	7 500	141 300
Sous total I					168 100
II	Infrastructure & Superstructure				
2.1	Béton pour fondation dosé à 300kg/m3	m ³	0,36	100 000	36 000
2.2	Maçonnerie en parpaings pleins de 15x20x40 dosé à 300kg/m3	m ²	4,00	10 000	40 000
2.3	Béton armé pour dalle de couverture fosse dosé à 350 kg/m3	m ³	0,94	120 000	112 500
2.4	Maçonnerie de brique Cuite	m ³	10,00	17 500	175 000
2.5	Enduit socle	m ³	9,00	3 500	31 500

2.6	Béton dallage	m ²	0,27	7 000	1 890
	Sous total III				396 890
III	Menuiserie				
4.1	Porte métallique blindé en terre	u	1,00	90 000	90 000
4.2	Porte métallique pleine avec oculistes	u	1,00	75 000	75 000
4.3	Grille de four	u	1,00	85 000	85 000
4.4	Conduite de fumée métallique	u	3,00	25 000	75 000
	Sous total IV				325 000
	TOTAL LATRINES DU LOGEMENT A UN POSTE				889 990

RECAPITULATIF

N°	Désignation	Montant
1	Laboratoire & ophtalmo	62 037 117
2	Local Gardien	2 891 578
3	Latrine Gardien	728 700
4	Latrine Public	2 908 075
5	Incinérateur	889 990
	MONTANT TOTAL HTVA	69 455 459
	MONTANT TVA	12 501 983
	MONTANT TTC	81 957 442

Arrêté present projet à la somme : **QUATRE VINGT UN MILLIONS NEUF CENT CINQUANTE SEPT MILLE QUATRE CENT QUARANTE DEUX (81 957 442) FRANCS CFA .**

Le Constructeur

Mamadou TINDANO