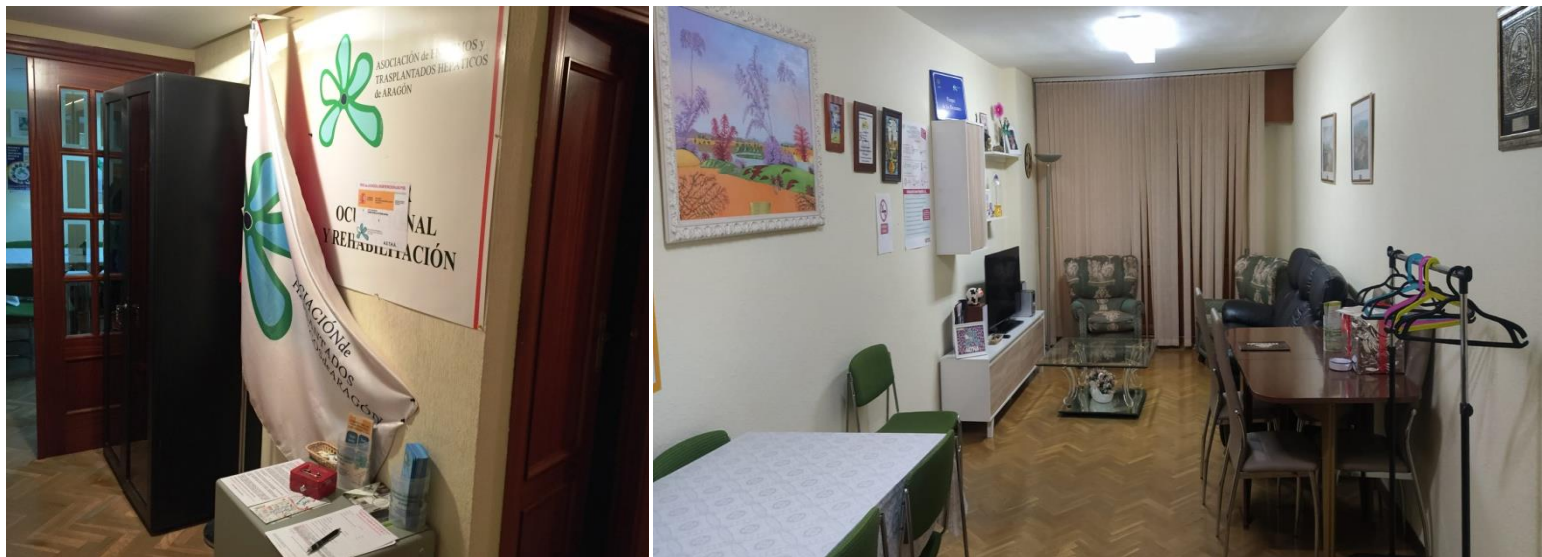


# Fotos PISOS de ACOGIDA:

PISOS DE ACOGIDA PARA PERSONAS DESPLAZADAS DE ARAGÓN, DE LA ASOCIACIÓN DE ENFERMOS Y TRASPLANTADOS HEPÁTICOS DE ARAGÓN. (A.E.T.H.A.)

❖ **NUEVO PISO DE ACOGIDA-SEDE: Plaza Nuestra Señora del Carmen, 1 – 3º B 50004**



Entrada principal y gran salón-comedor con capacidad para la estancia de varias familias.



Imágenes de varias de las habitaciones con la que cuenta el piso de acogida.



El piso cuenta con dos baños completos.

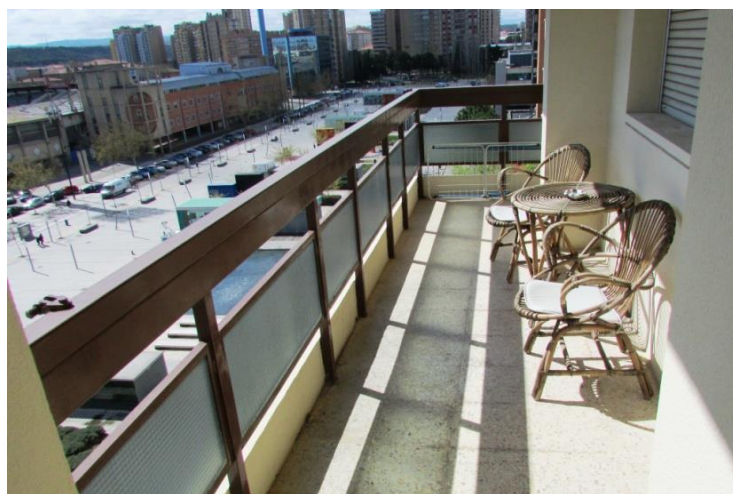
Una de las habitaciones del piso se ha dispuesto como Sede y despacho de la Trabajadora Social y Equipo de Voluntariado para información. La Trabajadora Social es la que aloja, informa, ayuda y asesora a las familias que solicitan este servicio, desde allí organiza y controla los dos pisos de acogida con un registro riguroso y de las necesidades de cada una de ellas.





El piso cuenta con una amplia cocina totalmente equipada para que el que se aloja en nuestros pisos se sienta como en casa.

❖ **PISO DE ACOGIDA-RAZON SOCIAL (en funcionamiento desde el año 1.999) Ubicado en: C/ Eduardo Ibarra, 2 Esc. A – 7º-D 50009**



Edificio del piso de acogida, y vistas desde la terraza, al lado de los Hospitales Miguel Servet y Clínico Lozano Blesa.



Salón con sofá-cama matrimonio (convertible en habitación para urgencias en caso de estar el piso completo)  
Cocina totalmente equipada con lavadora, frigorífico, microondas, horno, vitrocerámica.... 2 Baños completos.





Los dormitorios tienen dos camas, sus armarios, escritorio y televisiones individuales



Este piso también cuenta con dos baños completos para mayor intimidad de las familias que lo habitan.