

Développement du réseau des garages solidaires Solidarauto

Contexte

Disposer d'un moyen de transport personnel pour se déplacer est devenu indispensable dans presque toutes les zones du pays, mais particulièrement en zone rurale. Trouver un emploi, se soigner, se nourrir, accéder aux services et institutions, nécessite aujourd'hui très souvent un véhicule. Mais la dépense est élevée, elle se situe autour de 3 800 euros par voiture, par an et représente 12 % des dépenses annuelles des ménages, et beaucoup plus quand le budget est réduit.

Dans les zones urbaines, le manque de véhicule n'est pas toujours compensé par une proposition plus fournie de transports en commun. Cela provoque un isolement, des jeunes en particulier.

Dans les territoires ruraux, l'usage de l'automobile est rendu indispensable par la dispersion des zones d'activité, d'occupation, de logements et par la faiblesse des services de transport autres que scolaires. Les distances sont trop grandes pour atteindre les services de santé, les commerces, les écoles et les services d'accès à la culture. Les transports collectifs sont insuffisants, avec une inadaptation des structures publiques.

Les situations où la mobilité est soit impossible, soit difficile, soit excessivement coûteuse au regard du budget disponible, sont assez communes. Or, bien plus aujourd'hui qu'hier, l'aptitude à la mobilité est une condition indispensable à l'insertion, à la construction de trajectoires de vie satisfaisantes et de liens sociaux diversifiés. La mobilité n'est plus seulement un choix, elle est devenue une nécessité. Face à cet impératif, nombreux sont ceux qui sont mal armés, ou moins bien armés que d'autres.

Présentation des garages Solidarauto

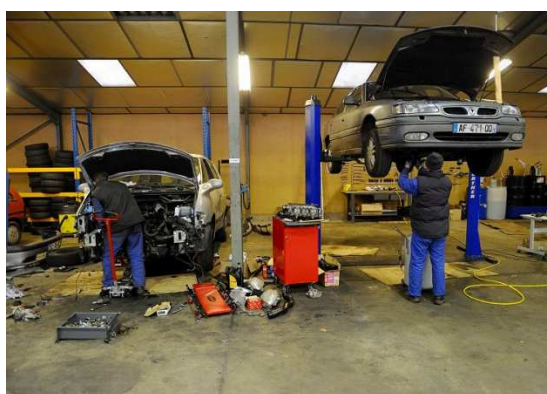
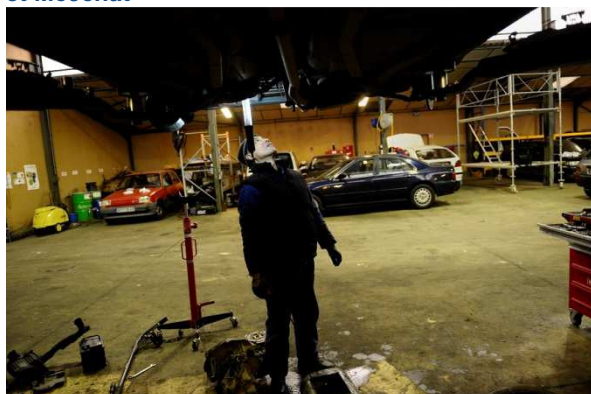
Afin de répondre à la problématique de la mobilité des personnes précaires ou en difficulté, le premier garage solidaire (Solidarauto 49) a été créé en 2009, à partir d'une initiative locale, portée par la délégation du Secours Catholique du Maine et Loire. Il a pour but :

- de permettre à des personnes défavorisées d'avoir accès à un moindre coût à la mobilité par un moyen de transport individuel ou adapté,
- de permettre à des personnes en difficulté sociale ou professionnelle de se (re)mettre en situation de travail,
- de développer, par l'intermédiaire de ses membres, des actions d'insertion par l'activité économique.

Le Secours Catholique a soutenu le projet et financé le démarrage de cette association, Solidarauto 49. Un autre garage a été créé sur les mêmes principes à Grenoble en 2013, Solidarauto 38.

Les activités de ces garages solidaires :

- Réparation/entretien de véhicules,
- Vente de véhicules d'occasion exclusivement à des clients en difficulté,
- Location de véhicules : véhicules à disposition d'associations et de personnes en difficulté en partenariat avec une association d'insertion.



Des salariés en insertion apprennent le métier de mécanicien à Solidarauto 49

Par ailleurs, via l'agrément « Entreprise d'insertion » ces garages Solidarauto recrutent et forment des personnes en contrats aidés à la réparation et l'entretien de véhicules, favorisant ainsi leur sortie vers un emploi pérenne.

Ces garages solidaires sont positionnés à la fois sur le secteur de l'automobile et dans le champ de l'économie sociale et solidaire, avec un tarif très préférentiel pour les personnes démunies. En effet, Solidarauto s'adresse en priorité aux publics suivants, qui bénéficient d'un tarif préférentiel pour l'achat et la réparation de véhicules :

- bénéficiaires des minima sociaux
- personnes dont le quotient familial (base CAF) est inférieur ou égal à 706 euros. Au-delà de 706 euros, le tarif préférentiel peut-être accordé à la demande d'un service social.

En 2015, ce sont 2 700 clients qui ont été accueillis dans ces 2 garages solidaires, dont 80% de clients en difficultés bénéficiant de tarifs préférentiels.

N'hésitez pas également à cliquer sur le lien suivant pour voir comment fonctionne le garage solidaire Solidarauto 49 :

<https://www.youtube.com/watch?v=RwHnMYpjHLM>

Devant le succès des 2 garages Solidarauto, différentes initiatives voient le jour et de nombreuses demandes d'information et de support sont reçues. La création de nouveaux garages se fera à partir des initiatives locales des délégations qui pourront s'appuyer sur l'expérience des 2 garages existants.

A noter qu'à ce jour, 23 délégations se sont d'ores et déjà manifestées pour obtenir des informations sur les garages solidaires. En 2016, le réseau Solidarauto, constitué à présent de 3 garages, accompagne 4 projets de création de garage solidaires en France.

Depuis le début de l'année, le Secours Catholique-Caritas France a dépensé 86 000€ pour permettre le développement de ces garages solidaires.